

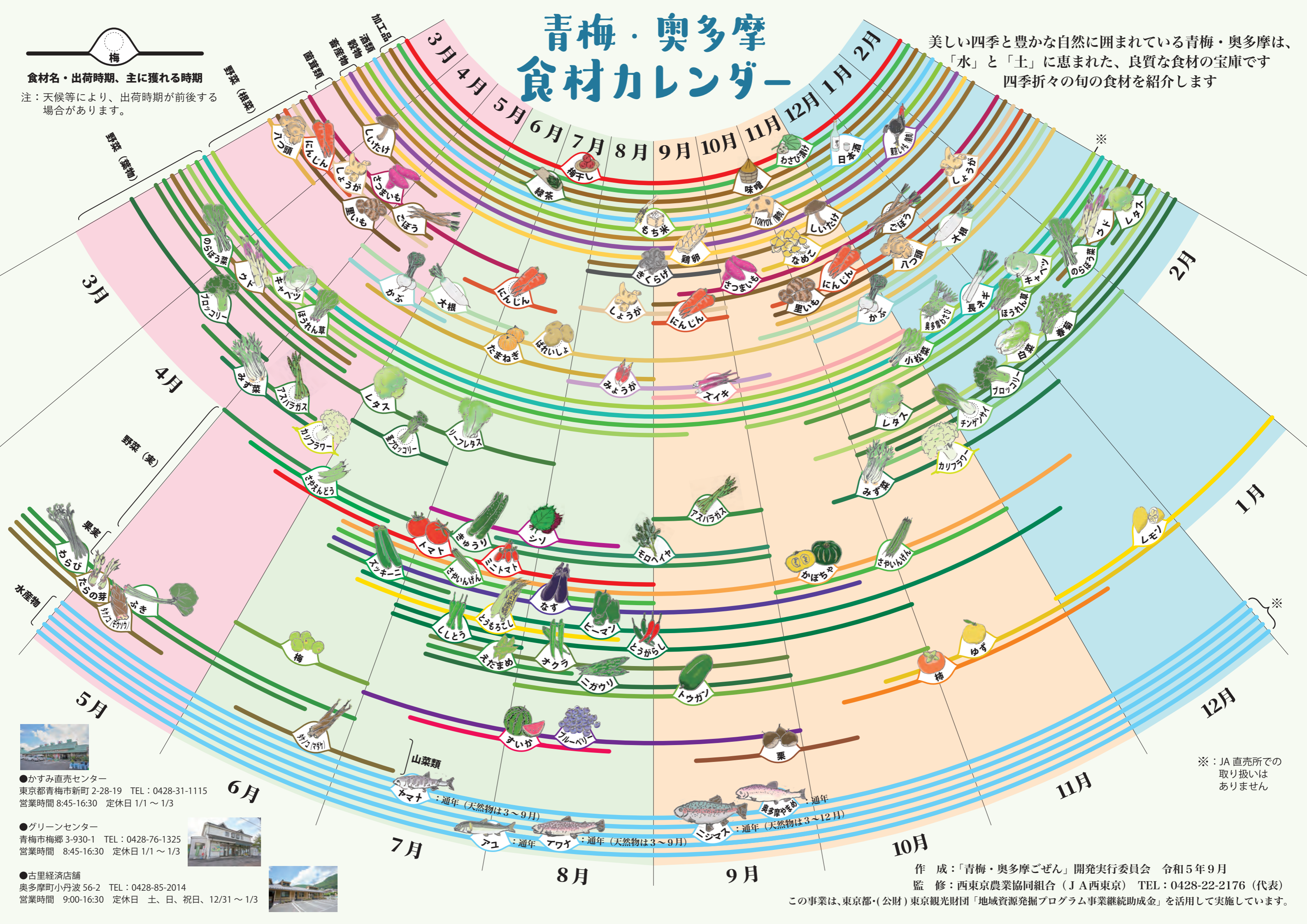
青梅・奥多摩 食材カレンダー

美しい四季と豊かな自然に囲まれている青梅・奥多摩は、「水」と「土」に恵まれた、良質な食材の宝庫です。四季折々の旬の食材を紹介します。



食材名・出荷時期、主に獲れる時期

注：天候等により、出荷時期が前後する場合があります。



●かすみ直売センター
東京都青梅市新町 2-28-19 TEL : 0428-31-1115
営業時間 8:45-16:30 定休日 1/1 ~ 1/3

●グリーンセンター
青梅市梅郷 3-930-1 TEL : 0428-76-1325
営業時間 8:45-16:30 定休日 1/1 ~ 1/3

●古里経済店舗
奥多摩町小丹波 56-2 TEL : 0428-85-2014
営業時間 9:00-16:30 定休日 土、日、祝日、12/31 ~ 1/3



※：JA 直売所での取り扱いはありません

作成：「青梅・奥多摩ごぜん」開発実行委員会 令和5年9月
監修：西東京農業協同組合（JA西東京）TEL：0428-22-2176（代表）

この事業は、東京都・(公財)東京観光財団「地域資源発掘プログラム事業継続助成金」を活用して実施しています。